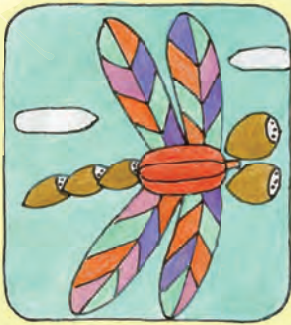




しぜんにタッチ

創刊号 どんぐりとあそぼ!!



アラカシ

スダジイ



クヌギ



コナラ



ほんとかな？

どんぐりは、実です。
なかには、えいようたっぷりの、
ぶあつい「子葉」が
つまっています。

ここから
根や芽が
出る



どんぐりの
からだ

めしへのあと

しょう
子葉

マテバシイ



クリ



どんぐりくらぶ (30)

アラカシ 10:00
だれをよんでいるの？

クヌギ 10:05
おーい！どんぐりくーん！

アラカシ 10:09
あれ？「どんぐりくん」
ってのはだれ？

クヌギ 10:10
オしたち、みんな、
どんぐりさ！

コナラ 10:15
ほくらのなかまの実は、
みんなどんぐりっていうんだよ。

クヌギ 10:20
へえ！コナラとアラカシと
クヌギをまとめて
「どんぐり」っていうの？

クヌギ 10:25
ちやうちやう、
もつとなかまいっぱいおで！

アラカシ 10:25
日本には 20 種類以上いるよ！

クリ 10:30
あら～、私もわすれないでね。
いちばん人気なんだからね～

アラカシ 10:32
はいはい！クリさん、スイーツに
なるからっていつもお高いね！

マテバシイ 10:35
わしかて、食べるぞ！

クヌギ 10:40
え？どんぐりって
たべられるの？

スダジイ 10:43
そう、昔の人たちは、よくほくらを
拾って、保存して食べていたんだよ。

クヌギ 10:45
いつも渋い味だしているオレさまだって、
洗ぬかれちゃってさ、食われちゃうww

クヌギ 10:50
え？ほんと～？

この情報誌「しぜんにタッチ」は、こどもたちとご家族に、自然のおもしろさを発見するきっかけに
してもらいたい、という思いで作りました。今、自然に触れ合うことが少なくなりましたね。こどもたち
だけではなく、お父さんお母さんも、自然の中で存分に遊んだ経験を持つ人は少ないのではないですか。
ときには、周りの自然をじっと観察してみませんか。ぜひお子さんといっしょに楽しんでください。

この情報誌は(公社)大阪自然環境保全協会と螢印刷株式が協力して、不定期で発行いたします。

どんぐりのぼうけん

どんぐりはおちてから、どんな「ぼうけん」をして
どうやって大きな木になっていくのかな？

あっ！どんぐりがおちているよ！
ひろっちゃお！
ここにも、あそこにも・・・



どんぐりがおちていると
なぜかひろいたくなるよね！
あきには、みんなのポケット
ひろったどんぐりでいっぱい！

みんながひろわなかったどんぐりは、
どうなっちゃうのかな？
ころころ・・・
ころころ・・・
どんぐりはどうなるの？



あ、おちた
ころころ ころがる
かけすかくわえてもっていった
ためきがたべる
りすかくす
わーっ！むしがあなをあけている！

とおくにとんでいって
どっかにかくさうかな
カケス



ころころころころ
みずがないと ひからびる
ちょっと ねをだす
おちばをかぶって ひとねむり



ふゆのために
ためておこう
ほっぺにつめて
はこぶんだ
リス

はるだ！ めをだそう
なんねんも なんねんも かって
おおきなきになった

なかなかおいしい
いっぱいたべよう
タヌキ



はながさいた
おばなとめばな
あかちゃんどんぐり どんどんそだつ



あなをあけて
たまごをうむぎ！
ゾウムシ



◆うえてみよう◆

よいするもの
どんぐり(水に入れて、しずんだもの)
土を入れたうえきばち・水

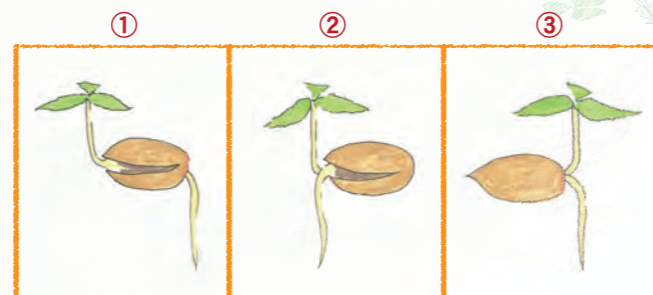
1. うえきばちのまんなか
どんぐりをよこむきにおきます。
2. その上に、土をすこしかけます。
3. 水をまきます。

土がかわかないようにしていれば、
5, 6日で、ねがでます。



◆かんさつしよう◆

どれがたさいかな？



こたえは「どんぐりのぼうけん」の中にあるよ

蘊蓄

UNCHIKU シリブカガシ

クヌギやコナラ、マテバシイやアラカシなどのどんぐりは、みなさんもいろいろなところでよく見かけるかもしれませんが、でも大阪に自生しているどんぐりで、「シリブカガシ」という、ちょっと珍しい種類のどんぐりの木があります。都市公園にも植えられているマテバシイと似たような実の付き方をしていますが、このどんぐりは底部が大きくへこんでいるため「尻深かし(しりぶかかし)」と呼ばれたり、和泉地域では昔から「いっちゃん」と呼ばれ、食用にされていました。



花は9月から10月に咲く



翌年の秋、どんぐりが実る

シリブカガシは暖かい地方の常緑高木で、近畿が北限です。シリブカガシの森は全国でもめずらしく貴重な存在です。大阪府域では堺市の南部丘陵に多く自生し、宅地開発で減少しましたが、現在も堺市の美多彌(みたま)神社(大阪府天然記念物指定)、和泉市の聖(ひじり)神社、堺自然ふれあいの森、ハーベストの丘などで見ることができます。

つくってみよう あそんでみよう

大阪の公園には、いろいろなどんぐりの木が植えられています。
さがしてみましょ。ひろってかえって、いろんな工作をつくってみましょ。



どんぐりをつかって、こんなあそびもできるよ



どんぐりにようじをさして、
コマをつくらう。
まわるかな？

どんぐりコマ

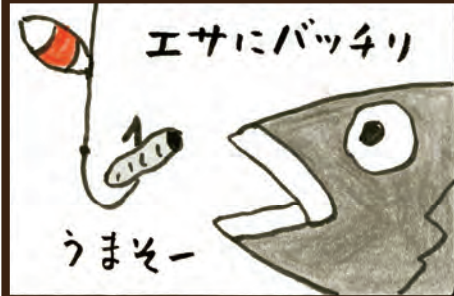


どんぐりをころがしてみよう。
どれだけとおくまでころがる
かな？

どんぐりころころ

サブちゃん

岡田三朗



たのしいどんぐりまつり

毎年、秋にはどんぐりをつかってあそぶ「どんぐりまつり」
をしています。どなたでも参加できます。

ほかにも、季節の自然を楽しむ観察会やイベントをしています。
くわしくは協会のホームページをごらんください。



ホームページは
こちらから ▶



ネイチャーおおさか

検索

野外で活動するときのお約束

長そで、長ズボン、帽子をかぶってね。
スズメバチのいる夏から秋にかけては、
黒っぽい帽子や服はやめましょ



「しぜんにタッチ」創刊号 どんぐりとあそぼ!!

編集 しぜんにタッチ編集部
表紙イラスト・まんが 岡田三朗
発行 2018年10月1日



公益社団法人 大阪自然環境保全協会
〒530-0041 大阪市北区天神橋 1-9-13-202
Tel : 06-6242-8720 Fax : 06-6881-8103
<http://www.nature.or.jp/>



螢印刷株式会社
〒559-0006 大阪市住之江区浜口西 1-13-3
Tel : 06-6676-1900 Fax : 06-6676-5522
<https://www.hotaru-printing.com/>